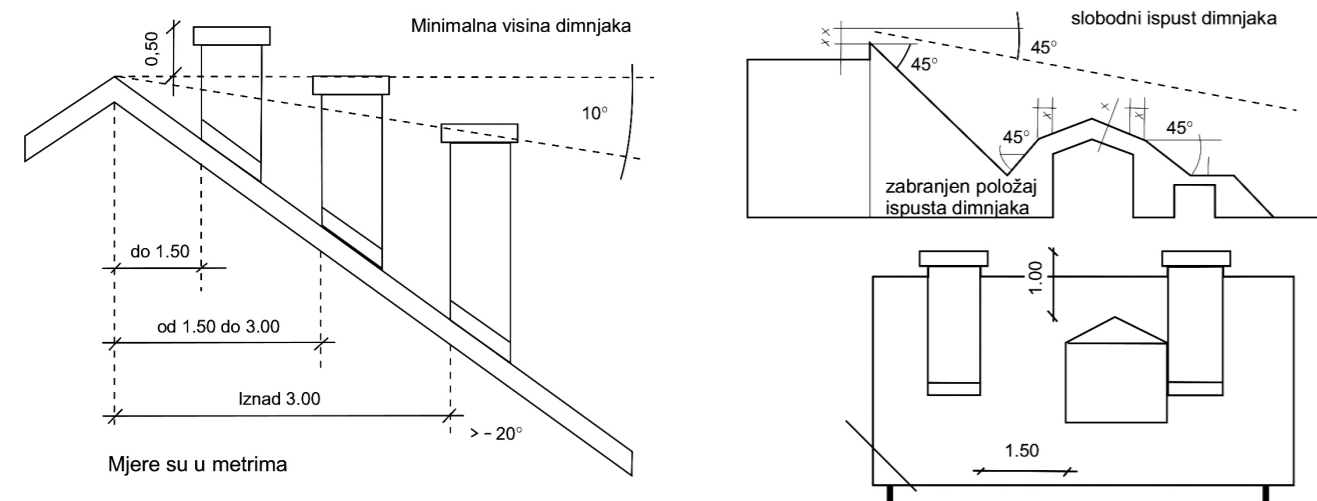


Svijetli otvor dimnjaka

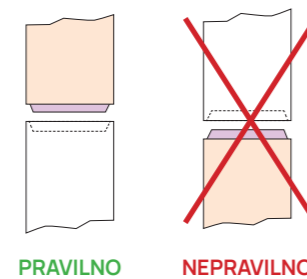
Bitan utjecaj na odabir odgovarajućeg svijetlog otvora dimnjaka ima vrsta goriva, te o tome treba pravodobno voditi računa. Samo pravilno odabran svijetli otvor dimnjaka osigurava najbolje djelovanje priključne ložišne naprave. Preveliki svijetli otvor dimnjaka uzrokuje prekomjerno hlađenje dimnih plinova, što ima za posljedicu stvaranje kondenzata koji štetno djeluje na cijev dimnjaka, dok premaleni svijetli otvor dimnjaka prouzrokuje smetnje u odvođenju dimnih plinova, te uzrokuje smetnje u pravilnom radu same ložišne naprave.



Mjere su u metrima

Za određivanje visine dimnjaka iznad krova preporučujemo korištenje ovih skica, a ona je uvjetovana visinom objekta, položajem samog dimnjaka u objektu, visinom okolnih objekata te konfiguracijom terena na kojem se objekt nalazi.

PRAVILAN POLOŽAJ CIJEVI



UPOZNAJTE PGM

PGM d.o.o. nastao je na temeljima privatne radionice za izradu betonskih elemenata u vlasništvu gosp. Ivana Skozrita. Od 1991. godine PGM d.o.o. registriran je kao poduzeće za proizvodnju građevnog materijala, te se počinje baviti proizvodnjom troslojnih montažnih dimnjaka.

U početku proizvodi dimnovodne plašteve i pribor za dimnjake, te ventilacijske kanale, a dimnovodne cijevi kupuje od Zagorke d.o.o. Bedekovčina i inozemnih proizvođača. Kasnije PGM d.o.o. kupuje dio bivše

Zagorke d.o.o., gdje otvara vlastitu proizvodnju dimnovodnih cijevi i ostalih elemenata za dimnjake, te time postaje prvi i jedini proizvođač dimnjaka koji cijeli proizvodni proces završava u Hrvatskoj.

Od 1999. godine PGM d.o.o. posluje u sustavu norme ISO 9001, a za svoje sisteme dimnjaka dobiva Znak hrvatske kvalitete. Stalnim ulaganjem u postrojenje, tehnologiju i obuku djelatnika, težimo da budemo među vodećim europskim proizvođačima dimnjaka.

Svi naši proizvodi imaju Izjave o svojstvima prema važećim europskim normama. Time naši sistemi dimnjaka omogućuju siguran i trajan rad ložišta.

CERTIFIED
ISO 9001



32+

Preko 32 godine iskustva u proizvodnji sistema dimnjaka.

JAMSTVO

30

GODINA



TMI Excellent

sistem dimnjaka za kruta, tekuća i plinska goriva (osim kondenzacijskih bojlera)

PGM d.o.o.

Ulica Stjepana Radića 35 F • 49221 Bedekovčina
Tel: 049/208-105 • 049/208-244
www.pgm.hr • pgm@kr.t-com.hr

Tehnološki razvoj u proizvodnji peći i kotlova zahtijeva od proizvođača dimnjaka da ide u korak s tim razvojem, te da neprestano razvija nove i bolje sisteme dimnjaka.



Kod modernih ložišnih naprava s visokim stupnjem iskorištenja toplinske energije, temperature izlaznih dimnih plinova sve su niže, pa tako na izlazu iz takvih nisko temperaturnih ložišnih naprava imamo temperaturu izlaznih dimnih plinova od 40°C što za neminovnu posljedicu ima pojavu kondenzata.

Kako su i dalje u upotrebi ložišne naprave koje imaju visoku temperaturu sagorijevanja, pa samim time i visoke temperature izlaznih dimnih plinova, napominjemo da i jedne i druge vrste ložišnih naprava koriste kao gorivo: drvo, ugljen, plin ili ulje za loženje, pa smo tako dobili jedan široki spektar zahtijeva kojima treba udovoljiti jedan dobar dimnjak.

Da odgovara za različite vrste goriva, različite temperature izlaznih dimnih plinova, da ima dobro i kvalitetno sagorijevanje, da je plinotijesan, kiselootporan, te neosjetljiv na vlagu. Svim tim zahtjevima udovoljava naš dimnjak **TMI Excellent**.

TMI vanjski betonski plašt

Konstruiran je tako da osim glavnog otvora za prolaz dimovodne cijevi, u sva četiri kuta ima kombinaciju polukružnih otvora za prozračivanje toplinske izolacije. Da bi toplinska izolacija dimovodnih cijevi bila funkcionalna, potrebno je da ista bude suha.

Kako bi se ovo postiglo potrebno je istu neprestano prozračivati, a to smo kod TMI dimnjaka riješili tako da smo u svakom kutu vanjskog plašta ugradili poseban sistem polukružnih otvora koji omogućavaju da zrak koji ulazi na dnu dimnjaka kroz ventilacijsku rešetku prozračivanjem izolacijskih ploča istima oduzima vlagu, te je odvodi u atmosferu kroz posebnu uobličenu dilatacijsku rozetu na vrhu dimnjaka.

TMI dimovodna cijev

Da bi udovoljila zahtjevima, kao što su plinotijesnost, visoka tlačna čvrstoća, vatrootpornost, kiselootpornost, proizvedena je od kvalitetnih materijala, odgovarajućim tehnološkim postupkom. Mala debljina stijenke omogućava brzo zagrijavanje na radnu temperaturu, te se tako dobiva dobar i pravilan rad samog dimnjaka.

TMI toplinska izolacija

Sastoji se od kvalitetnih izolacijskih ploča, koje su nažljebljene radi lakšeg postavljanja. Njihova funkcija je da daju optimalnu toplinsku izolaciju dimovodnih cijevi, te omogućavaju dilatiranje samog dimnjaka uslijed promjene temperature.

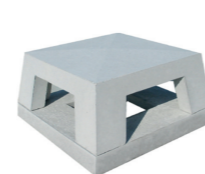
NAČINI ZAVRŠETKA DIMNJAKA



Završna ploča sa inox završetkom



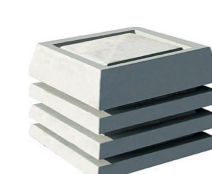
Kapa K1



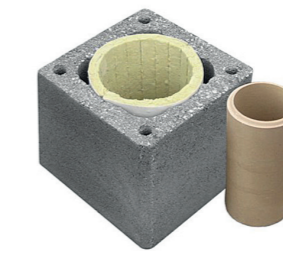
Kapa K2



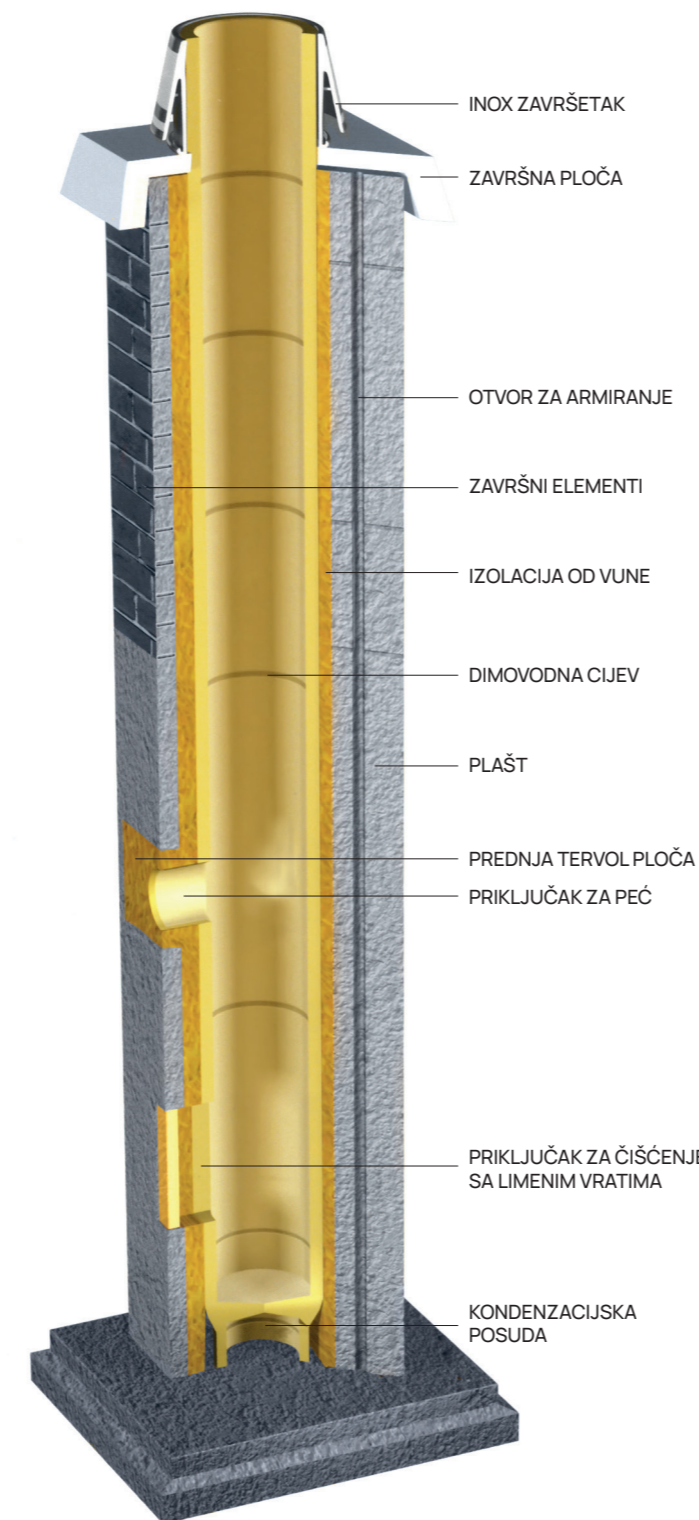
Kapa K3



Kapa K4



TMI sistemski presjek



Završni elementi

boja: crvena, crna, smeđa



Limena vrata

plastificirana bijela, plastificirana crna i inox



Set TMI 7 m



Sadržaj seta TMI 7 m

- plašt TMI - 21 kom
- dimovodna cijev - 17 kom
- priključak za peć - 1 kom
- priključak za vrata - 1 kom
- limena vrata - 1 kom
- kondenzacijska posuda - 1 kom
- ventilacijska rešetka - 1 kom
- dilatacijska rozeta - 1 kom
- tervol ploče - 7 m
- vezivi kit - 6 ili 7 kg
- kapa dimnjaka - 1 kom

TMI jednostruki

Naziv proizvoda	Promjer dimovodne cijevi Ø mm	Vanjske dimenzije dužina x širina u mm	Težina kg/m
TMI 140	140	310 x 310	94
TMI 160	160	330 x 330	107
TMI 180	180	350 x 350	139
TMI 200	200	370 x 370	149
TMI 250	250	460 x 460	222
TMI 300	300	525 x 525	261

TMI s ventilacijom

Naziv proizvoda	Promjer dimovodne cijevi Ø mm	Vanjske dimenzije dužina x širina u mm	Otvor za ventilaciju dužina x širina u mm	Težina kg/m
TMI 140 s ventilacijom	140	465 x 325	251 x 106	148
TMI 160 s ventilacijom	160	465 x 325	251 x 106	149
TMI 180 s ventilacijom	180	510 x 370	289 x 98	192
TMI 200 s ventilacijom	200	510 x 370	289 x 98	194
TMI 250 s ventilacijom	250	630 x 460	355 x 115	315
TMI 300 s ventilacijom	300	720 x 530	415 x 130	362

TMI dvostruki i kombinirani

Naziv proizvoda	Promjer dimovodne cijevi Ø mm	Vanjske dimenzije dužina x širina u mm	Težina kg/m
TMI 140/140	140/140	610 x 325	200
TMI 140/160	140/160	610 x 325	201
TMI 160/160	160/160	610 x 325	202
TMI 180/180	180/180	690 x 370	255
TMI 180/200	180/200	690 x 370	257
TMI 200/200	200/200	690 x 370	258
TMI 140/180	140/180	650 x 370	235
TMI 140/200	140/200	650 x 370	237
TMI 160/180	160/180	650 x 370	236
TMI 160/200	160/200	650 x 370	238

Tablica za količine pomoćnog materijala

Promjer dimnjaka u mm	140	160	180	200	250	300
vezivi kit kg/m	0,6	0,7	0,8	0,9	1,1	1,5
tervol ploče m/m	1	1	1	1	1	1